

# Deelmobiliteit in Rotterdam

Grip op deeltweewielers

Teun Kolner



**16 juni 2020**

# Inhoudsopgave

- 1. Grip op deeltweewielers
- 2. Vergunningsstelsel
- 3. Monitoring
- 4. SVZ en Voortgang



# 1. Grip op deeltweewielers

## Deelmobiliteit draagt bij aan de Mobiliteitstransitie

- Versterking mobiliteitssysteem en OV-netwerk
- Alternatief duurzaam vervoersmiddel
- Efficiënt ruimtegebruik
- Vervoersarmoede



# 1. Grip op deeltweewielers

- **Aanleiding**
- **Overlast**
- **Gentleman's agreement**
- **Pilot periode 2018**
- **Kwartaalevaluaties**
- **Beleidsaanpak Deelfiets 2019**



**Eduard C**  
@EDC06

Volgen

Hallo @rotterdam dit is geen kunst. Het is #Straatvervuiling in de ergste vorm. Verbied de deelfiets #obike



06:47 - 24 feb. 2018

## 2. Vergunningstelsel

- Sinds 1 januari 2020
- Laagdrempelige toetreding
- Sturen op overlast en verkeersveiligheid
- Rode Knop
- Vergunning voor 5 jaar
- Voertuigplafond

Voertuigcategorie	Maximaal aantal
(elektrische) fietsen	3.000
Elektrische brom- en snorfietsen	2.000
Elektrische steps	1.000
(elektrische) bakfietsen en overige vormen	500



# Het vergunningsproces

- Aanvragen op volgorde van binnenkomst
- Leges
- Nieuwe aanbieders met max 500 voertuigen

## Deelfietsen



mobike

SITAEEL

JUMP  
by Uber

## Deelscooters

CHECK.

felyx!

Juuve

GO  
sharing



Het vergunningstelsel is van toepassing op exploitanten die bedrijfsmatig (tegen betaling) voertuigen voor gebruik door derden op de openbare weg plaatsen (verhuren).

1. Continuïteit in aanbod garanderen
2. Defecte voertuigen binnen 48 uur van straat
3. Niet parkeren in parkeerverbodszones
4. Gebruiksratio
5. Spreiding van de voertuigen
6. Stilstandtijd: niet langer stil dan 4 dagen
7. Delen van data -> CROW dashboard



8. Einde levensduur van voertuigen worden niet verkocht in dezelfde verschijningsvorm
10. Servicedesk zowel telefonisch als per e-mail bereikbaar
11. Elk kwartaal evaluatiegesprekken.

Wat konden we niet verplichten:

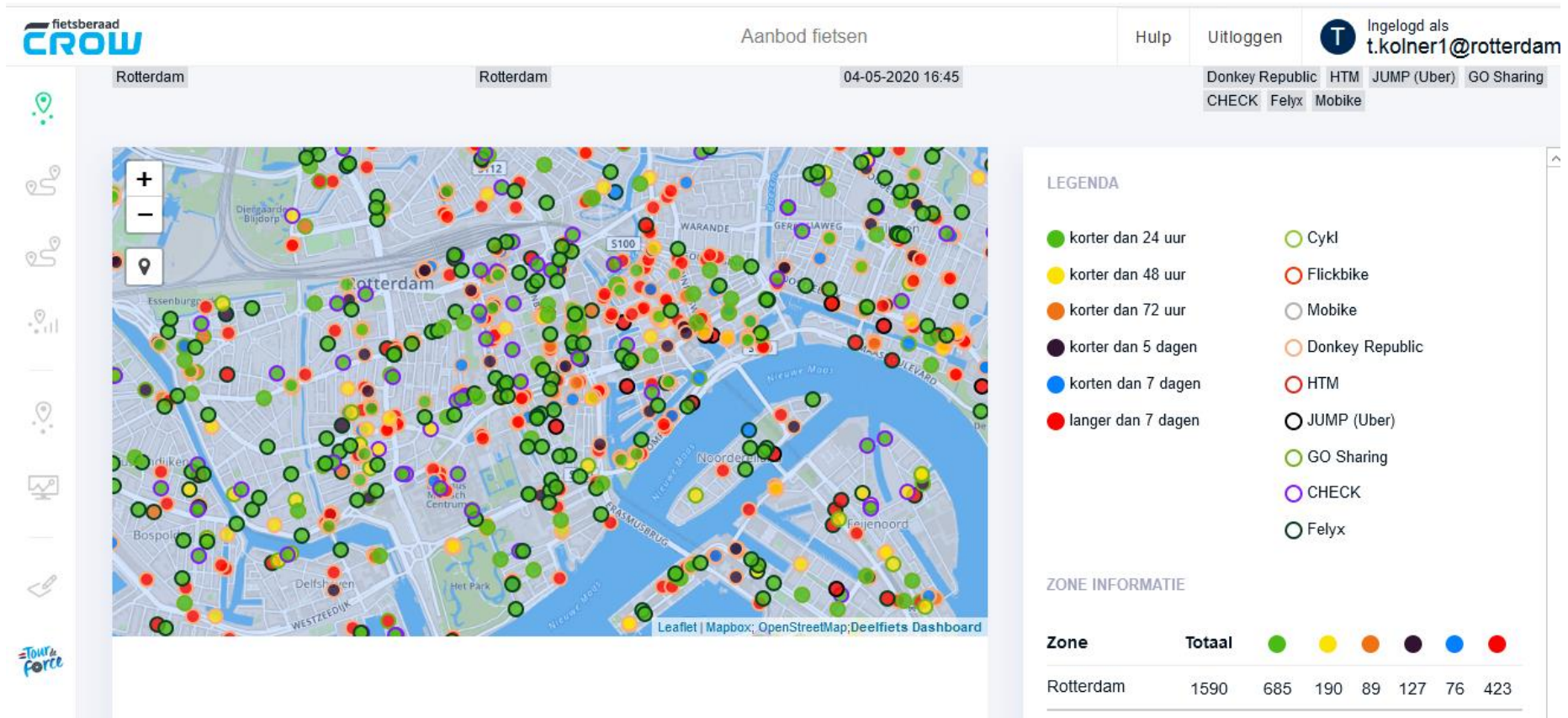
1. Interoperabiliteit
2. Gebieden vervoersarmoede
3. Gebruikersonderzoeken



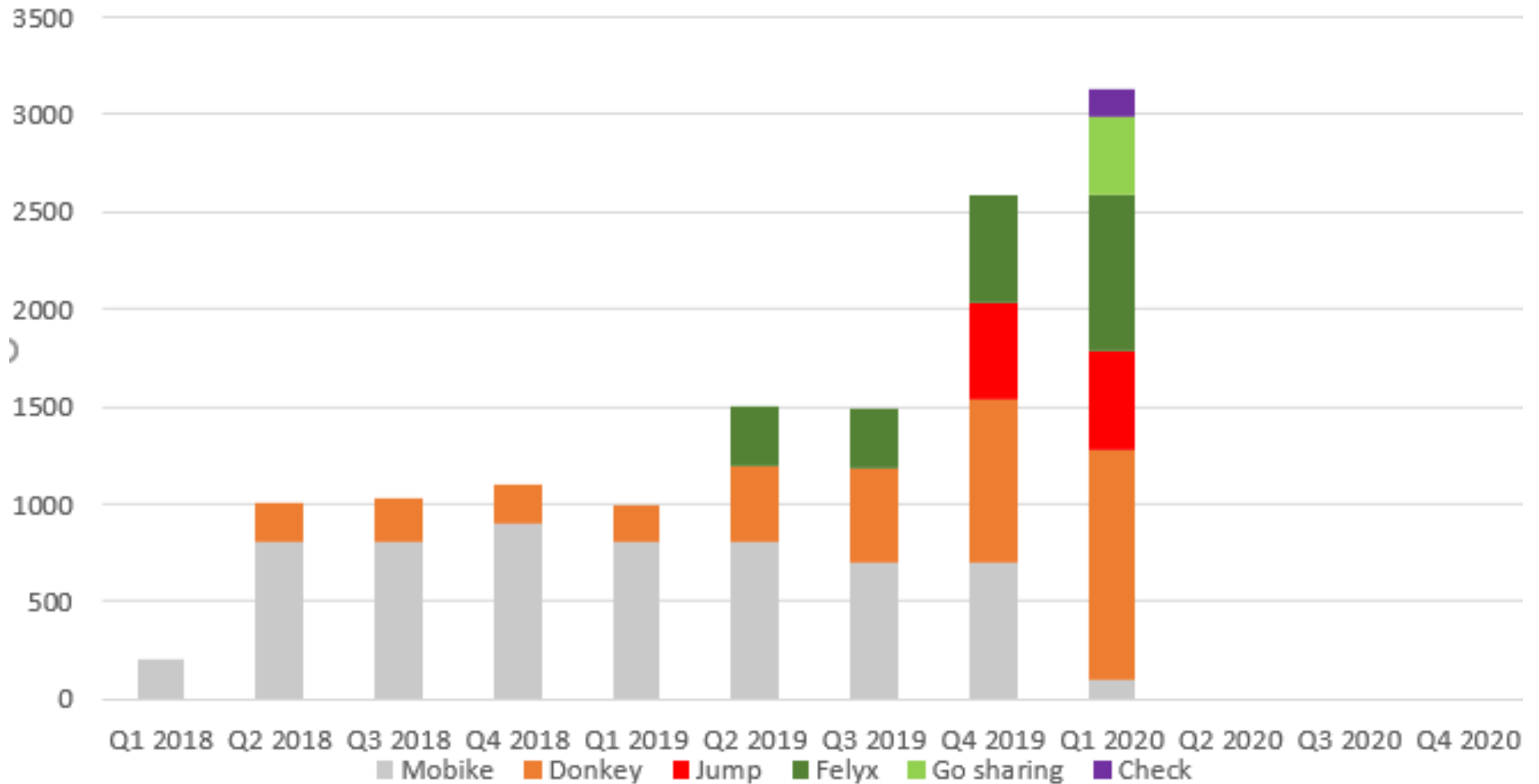


# 3. Monitoring

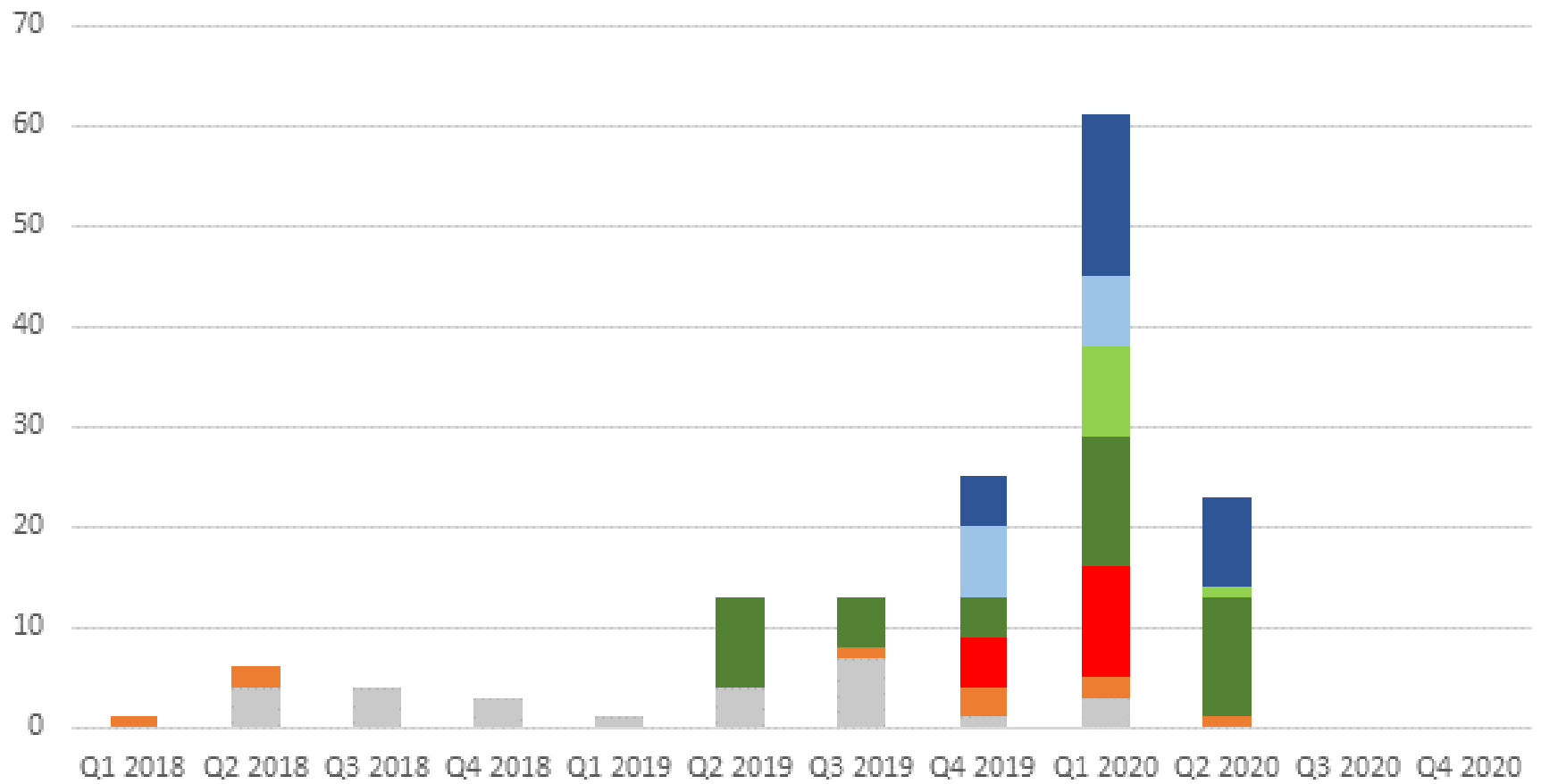
- Elk kwartaal evaluatie gesprekken
- CROW Dashboard



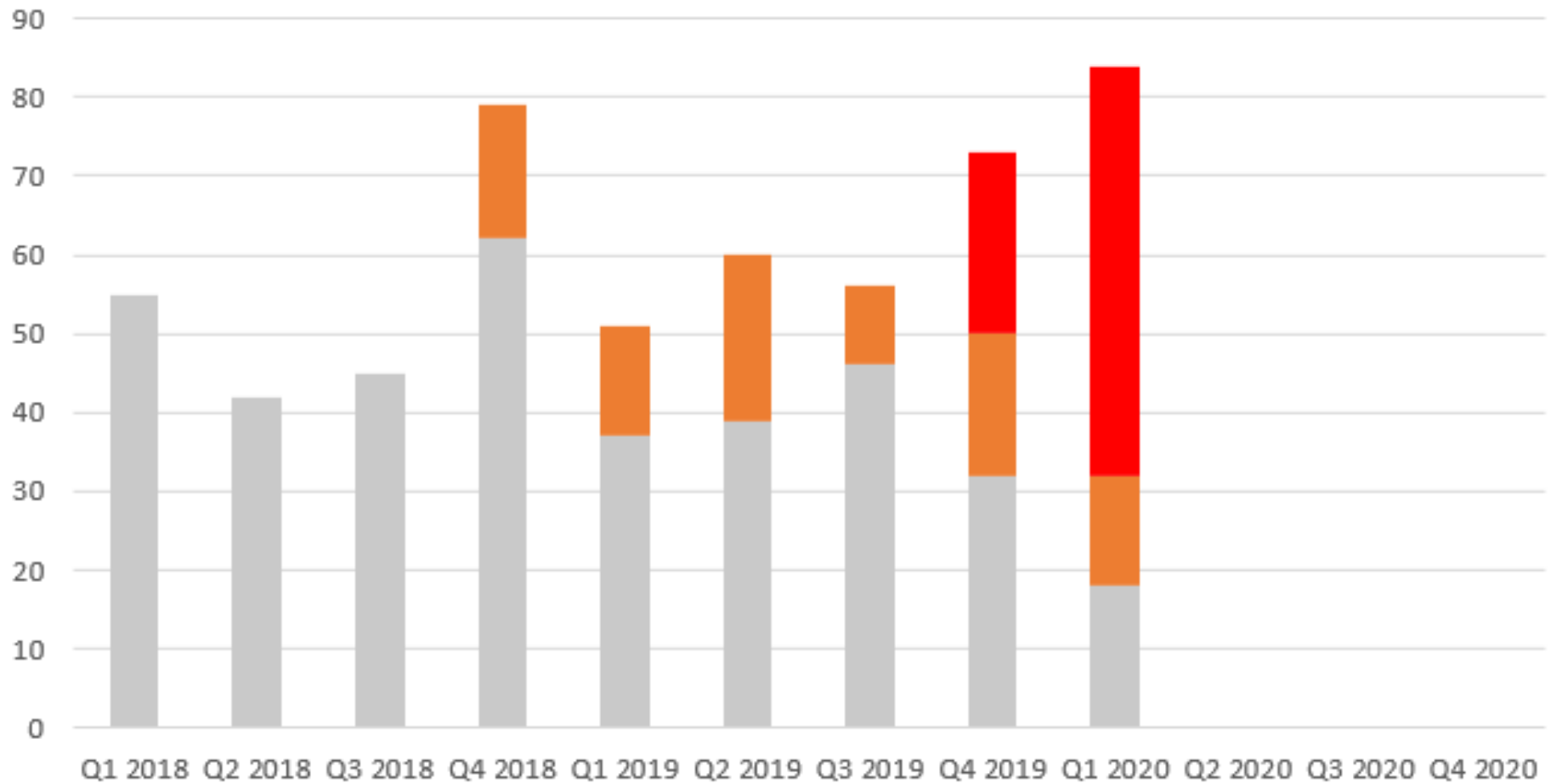
## Aantal deelfietsen en -scooters



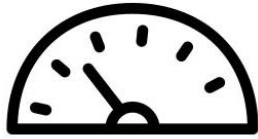
## Aantal meldingen



## Aantal verwijderingen



# DEELMOBILITEIT DASHBOARD



**DEELAANBIEDERS**



**VOERTUIGEN**



**MELDINGEN**



**STILSTANDTIJD**



**GEBRUIK**



**VERKEERSVEILIGHEID**

## 4. SVZ en Voortgang

- Harmoniseren en standaardiseren dashboard
- Handhaving / Verbeteren parkeergedrag
- Experimenteren met exclusieve plekken op A locaties
- Corona
  - Samenwerking RET en deelaanbieders
- Uitbreiding
  - Regionale functie
  - Rotterdam Zuid



# Einde

## Vragen ?

