

‘Ontwerperscafé Fietsvoorzieningen

27 oktober 2022, 13.00 – 16.00 uur, Provinciehuis Overijssel, Zwolle
Verslag

Op donderdag 27 oktober organiseerde de Provincie Overijssel in samenwerking met CROW-Fietsberaad een ontwerperscafé. In totaal namen 16 deelnemers deel aan de bijeenkomst en zij gaven gemiddeld een 7,9 als rapportcijfer voor de bijeenkomst.

Als aftrap gaf Mark van Gulp van CROW een korte inleiding over actuele CROW-projecten op het gebied van fietsinfrastructuur. De volgende projecten zijn toegelicht:

- [Markering op fietspaden](#) – project gereed
- [Platform Veilig Fietsen](#) – website waarop allerlei kennis op het gebied van fietsveiligheid is te vinden. De website fungeert als een etalage voor de website van CROW-fietsberaad.
- [Actualisatie Breedte van fietspaden](#) – project gereed
- Ontwerprichtlijnen fietsrotondes – project wordt eind 2022 afgerond
- Voorrangsregeling Fietsers & Voetgangers bij geregelde kruispunten – project gestart en eind 2022 afgerond.
- Ontwerpaanbevelingen GOW 30km/h – project wordt in Q1 2023 afgerond.
- Actualisatie Ontwerpwijzer Fietsverkeer – project start in 2023

Na de inleiding werden de volgende casussen in twee workshoprondes behandeld:

- **Casus gemeente Ommen**, Kindplein Oost
- **Casus gemeente Zwartewaterland**, Verkavelingsweg te Hasselt

Op de volgende pagina's is aanvullende informatie te vinden over de ontwerpgegevens en de suggesties die tijdens de workshoprondes zijn gedaan.

Casus 1:

- Gemeente Ommen -

Kindplein Oost

Casus: Kindplein-Oost te Ommen

Kindplein-Oost is de benaming voor het samengaan van twee basisscholen in één schoolgebouw met een BSO aan de Haarsweg in Ommen. Onderdeel van de beoogde locatie is op dit moment OBS het Palet alsmede een sporthal en de Aldi. De Aldi gaat naar een andere locatie waardoor deze grond vrij komt en gebruikt kan worden voor Kindplein Oost. Gearceerde groene gedeelte weergegeven.



Door de beoogde locatie van het schoolperceel is directe ontsluiting van de Alteveerweg (eveneens een belangrijke fietsroute binnen het netwerk) op de Haarsweg niet meer mogelijk. Een voorwaarde is dat de basisscholen + BSO in één gebouw samen gaan, het schoolterrein kan zo niet gekruist worden door de Alteveerweg. Echter kan het bestaande parkeerterrein van de Aldi/Sporthal wel gebruikt worden.

Er zijn een aantal verkeerskundige uitgangspunten vastgesteld namelijk:

- Behoud fietsverbinding Alteveerweg (om het schoolterrein heen leggen);
- Gemotoriseerd verkeer en langzaam verkeer zoveel mogelijk gescheiden;
- Parkeerterrein ontsloten op Haarsweg;
- K+R op parkeerterrein;
- Parkeerterrein fysiek afsluiten van tankstation;

De uitdaging van dit project zit in de volgende punten:

- Alteveerweg als (directe) fietsverbinding in stand houden;
- Bereikbaarheid van de school, sporthal, snackbar en aan- en omwonenden voor alle modaliteiten waarborgen;
- Langzaam verkeer zo veel mogelijk scheiden van gemotoriseerd verkeer;

Oplossingsrichtingen uit het ontwerperscafé

Suggesties/opmerkingen:

- Probeer op netwerkniveau naar de situatie te kijken. Te snel inzoomen naar oplossingen op locatieniveau is een bekende valkuil;
- Beide groepen zijn van mening dat wat je nu ook bedenkt, het altijd de second best oplossing oplevert. Als je de meest ideale oplossing vanuit verkeersveiligheid in deze fase niet inbrengt, zorgt dat later voor problemen. Het resultaat is namelijk een onveiligere oplossing die straks in de praktijk tot problemen leidt, wat vervolgens bij de verkeerskundige op zijn bordje komt. Bespreek daarom nogmaals de meest verkeersveilige oplossing en maak de gevolgen van de keuzes om hier van af te wijken inzichtelijk. Zorg daarbij dat je in het proces afspraken maakt over gevolgen en de verantwoordelijkheden van de keuzes.
- Kijk eens kritisch naar het (fiets)gebruik en laat de oplossing aansluiten op het huidige gebruik.

Oplossingsrichtingen

- Haal de noordelijke fietsverbinding (de Alteveerweg) volledig weg en verplaats de fietsroute naar de Marken (zuidkant plangebied). Deze route kent echter wel een grotere omrijdfactor voor de fietsers.
- Geef de noordelijke fietsverbinding de uitstraling van voetgangersgebied waarin de fietser te gast is. Daarmee is het plangebied toegankelijk, maar maak je duidelijk dat er geen sprake is van een doorgaande fietsroute.
- Maak de noordelijke fietsverbinding zo vloeiend/geleidelijk mogelijk waarmee je een doorgaande fietsroute creëert.
- Denk goed na over de locatie van de fietsenstalling. Dat is van grote invloed op de fietsstromen en de routekeuze.

Conclusie

De oplossingen en problemen die in het ontwerperscafé aan het licht zijn gekomen, zijn vergelijkbaar met de inzichten van de gemeente zelf. De bereikbaarheid van de bereikbaarheid sporthal en snackbar zijn belangrijk en daarom zijn niet alle oplossingen haalbaar. De belangrijkste conclusie is om de meeste verkeersveilige oplossing te heroverwegen en duidelijke afspraken te maken over de gevolgen van de keuzes.

Casus 2:

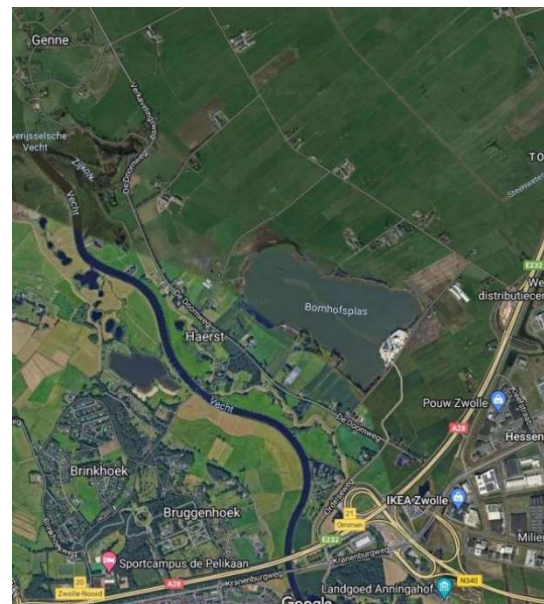
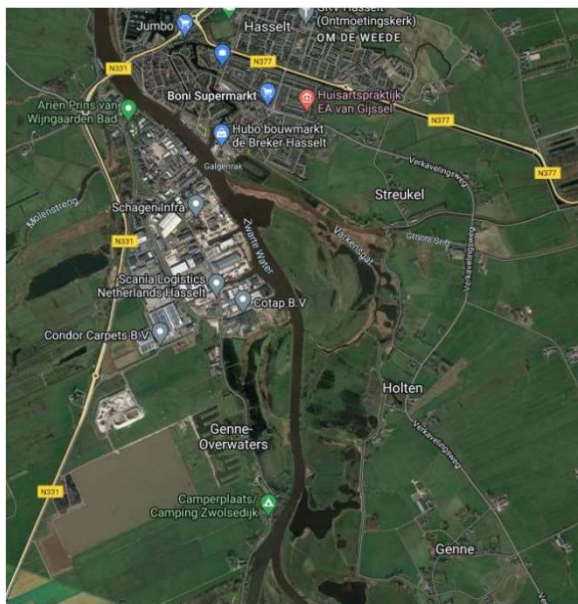
**- Gemeente
Zwartewaterland -**

Verkavelingsweg te Hasselt

Casus: Verkavelingsweg te Hasselt

Analyse

De Verkavelingsweg is een 60 km/uur route-alternatief op de relatie Hasselt en Zwolle (noordoost en Hessenpoort) voor de hoofdwegen N331 en de N377/A28, die een langere lengte hebben op deze relatie. De Verkavelingsweg gaat over de gemeentegrens met Zwolle verder als De Doornweg (zie de volgende afbeeldingen, resp. het noordelijke en zuidelijke deel).



De Verkavelingsweg wordt vooral ten zuiden van de kruising met de Schrotenweg door fietsverkeer gebruikt. De kruising met de Schrotenweg ligt in de eerste afbeelding net boven de tekst "Holten". Noordelijk daarvan zijn er alternatieve routes (dijkpaden), die korter zijn. Op een deel van deze routes (Stenendijk) mag qua gemotoriseerd verkeer alleen bestemmingsverkeer rijden. De Verkavelingsweg nodigt automobilisten uit om (te) hard te rijden vanwege lange rechtstanden. De V85 ligt op 78 km/uur. En de gemiddelde snelheid is 68 km/uur. De intensiteiten zijn ca. 3.000 mvt/etmaal.

Ten noorden van de Schrotenweg zijn er 7 ongelukken gebeurd volgens de gegevens van viastat. Ten zuiden van de Schrotenweg zijn er 9 ongelukken gebeurd volgens de gegevens van viastat. De volgende risico-analyse is opgesteld:

Locatie	Verkavelingsweg, Hasselt
Risicothema('s)	Veilige infra: 60 km/u; Snelheid in verkeer; Heterogeniteit in verkeer;
Cultuur en structuur	Landbouw;
Gebruik wegennet	Drukke weg; (sluip)verkeer personenauto's; vrachtverkeer; landbouw; fietsers (recreatief, werk, school); Openbaar vervoer
Balans functie, vormgeving en gebruik	Vormtoets=rood; fiets op rijbaan; voetganger op rijbaan;
Gedrag	S85 > limiet;
Ongevallen	~8 ongevallen

Mogelijke maatregelinsteven

Engineering

- Aanpassen wegprofiel (verbreding fietsstroken)¹
- Snelheid remmende maatregelen (kruispuntplateau's)
- Scheiding langzaam en snel verkeer:
 - een vrij liggend fietspad: dit is erg kostbaar en dit vraagt ook medewerking van grondeigenaren en van gemeente Zwolle om tot een integrale oplossing te komen)
 - opwaarderen van de alternatieve fietsroutes over de Stenendijk en Gennerdijk
 - fietsers sturen over alternatieve route Boerweg
- Veilige bermen

Zie een beeld van de huidige situatie in de volgende afbeeldingen.



Verkavelingsweg



De Doornweg

Enforcement

- Doorgaande goede afstemming met politie over handhaving van snelheid.
- News spreading over handhaving via social media

Education

- Blijvend aansluiten bij campagnes landelijk en van ROV Oost Nederland over snelheid.
- Tijdelijk plaatsen real time snelheidsinformatiebord met smiley's in een rouleringsstelsel voor de hot spots.
- Verkeerseducatie voor leerlingen BO en VO, gericht op veilig fietsen. Zie voor het aanbod website ROV Oost Nederland, De Toolkit Permanente Verkeerseducatie, en de tabel Maatregelenmix.
- Doorgaan met de dode hoek projecten of VMLB (veilig omgaan met landbouwverkeer)

Detour (omleiding op een deel van de relatie Hasselt-Zwolle)

- Boerweg/ Haersterbroekweg (op Zwols grondgebied) en vervolgens:
 - over de A28 heen richting Hessenpoort
 - Bomhofsweg en Vechtdijk richting Zwolle noordoost en Hessenpoort
- Vanaf Hasselt: Zandvoortsweg of Stenendijk verder op de Gennerdijk
- op Zwols grondgebied Haersterveerweg (inclusief pontje over de Vecht) richting Zwolle noord

Vragen

- Hoe kijken jullie aan tegen de analyse?
- Hoe kijken jullie aan tegen de mogelijke maatregelen?
- Wat zijn alternatieve maatregel-insteken?
- Wat betekent het voor de maatregelbepaling dat de weg doorloopt op Zwols grondgebied?

Oplossingsrichtingen uit het ontwerperscafé

Tijdens het ontwerperscafé zijn verschillende oplossingsrichtingen aangedragen.

Suggesties/opmerkingen:

- Maak keuzes
- Ga in gesprek met Google over de invoer van de snelste/kortste route via de verkavelingsweg en laat deze weg daar uithalen.
- Bekijk ter inspiratie CROW-Fietsberaadnotitie [Fietsers over smalle wegen buiten de bebouwde kom](#).
- Bekijk ter inspiratie voorbeelden van 'Natuurlijk sturen': <https://www.fietsberaad.nl/Kennisbank/Natuurlijk-sturen>

Oplossingsrichtingen:

- Sluit de Verkavelingsweg volledig af voor het autoverkeer;
- Maak een knip (bv met pollars met wachttijd);
- Wacht op de structurele verbetering van de N377 (2 a 3 jaar) en pas daarna fysieke ingrepen voor autoverkeer toe op de verkavelingsweg;
- Kies voor een inrichting als fietsstraat bubeko. Vanwege de huidige busverbinding zal dit lastig worden;
- Leg fietsstroken aan waarmee de (visueel) wordt rijstrook versmalt;
- Bekijk alternatieven via andere dijkwegen als alternatief voor de verkavelingsweg;
- Haal alle alternatieven voor de fiets weg en bundel het fietsverkeer;
- Maak de verkavelingsweg tot een voorrangsweg met een voorrangregeling op alle zijwegen en creëer daarbij een fietsstraatachtige inrichting. Bij voldoende budget breng elementenverharding in de rijloper aan of streetprint;
- Leg voorrangspateaus aan om de snelheid er uit te halen;
- Overweeg of de bus toch niet verplaatst kan worden naar de N377;
- Allure-overgangen haalt de snelheid voor het autoverkeer er uit. Denk aan afwisseling in verhardingstype en kleur;
- Creëer visuele versmallingen door nepbruggen of blokhagen aan te leggen;
- Breng voor elk kruispunt een zichzagstreep (markering) aan als extra alternatieven van het kruispunt;