

# Het vernieuwde VeiligStallen.nl

Handleiding voor gemeenten

Versie: april 2024

Auteur: Stan Wolters (CROW)



# VeiligStallen.nl

## Inleiding

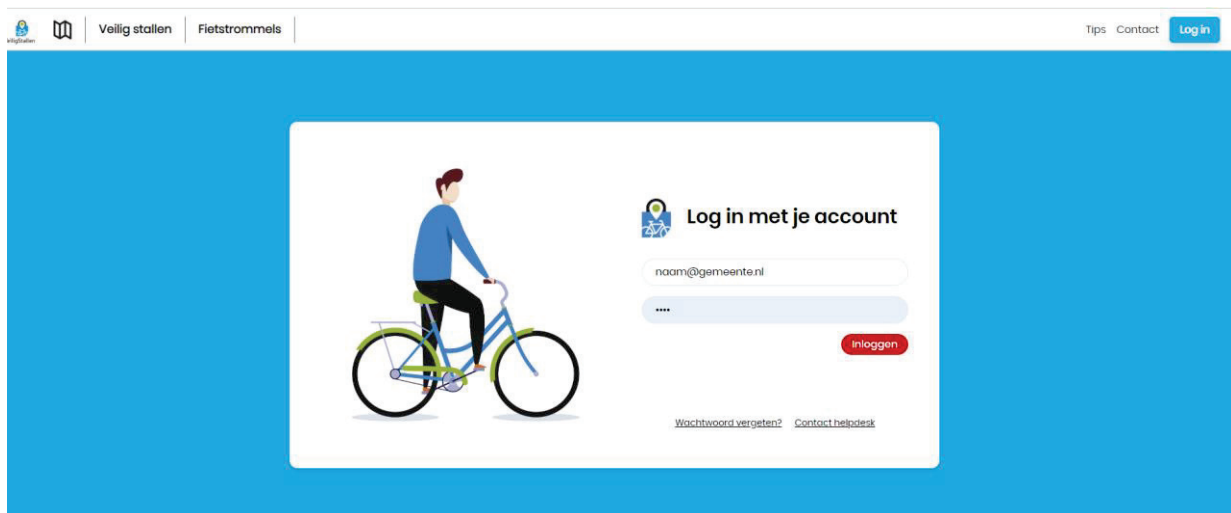
VeiligStallen is vernieuwd! Gemeenten kunnen nog gemakkelijker de informatie over hun stallingen actueel houden. En fietsers kunnen nog sneller een veilige plek vinden voor hun (elektrische) fiets.

### Stap 1: Ga naar [www.veiligstallen.nl](http://www.veiligstallen.nl)

Ga naar [www.veiligstallen.nl](http://www.veiligstallen.nl). Op deze website kun je zien welke stallinginformatie beschikbaar is voor fietsers. Routeplanners, apps en andere sites kunnen deze informatie ook gratis opvragen met behulp van een API.

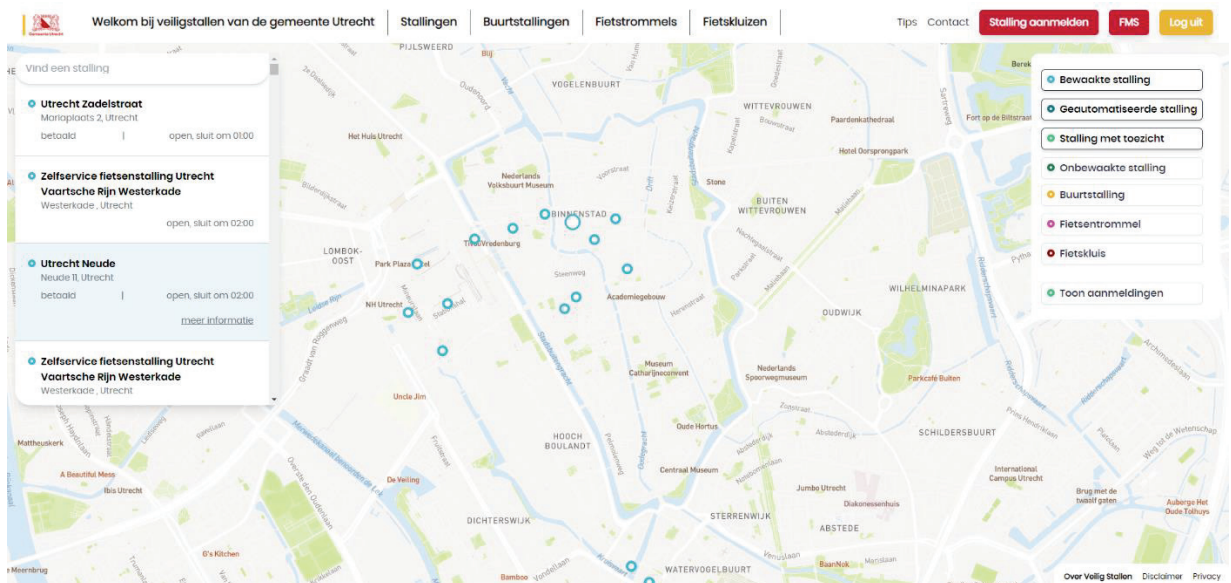
### Stap 2: Log in als medewerker van de gemeente

Log in als medewerker van de gemeente met de knop rechtsboven. Ben je je wachtwoord vergeten? Geen probleem. Je kunt eenvoudig een nieuw wachtwoord aanvragen. Vragen? Mail [fietsberaad@crow.nl](mailto:fietsberaad@crow.nl).



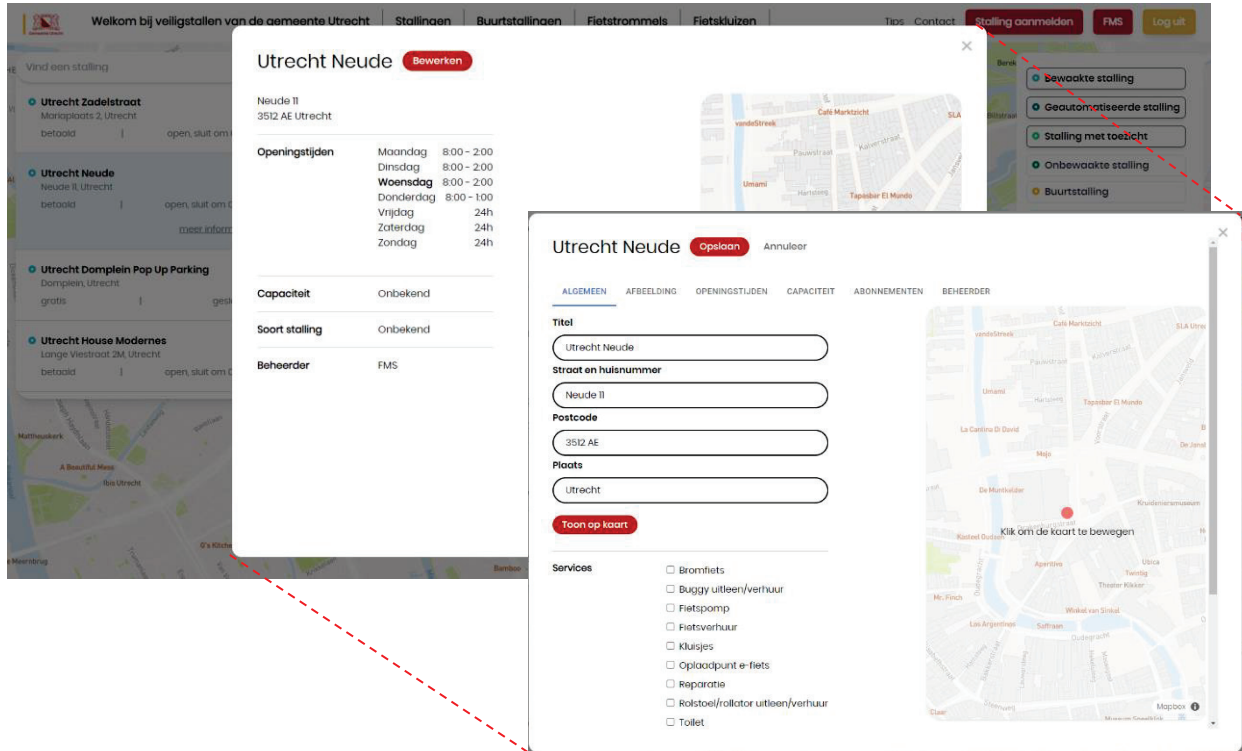
### Stap 3: Controleer de informatie over de stallingen in jouw gemeente

Als je ingelogd bent, krijg je een overzicht van de stallingen in jouw gemeenten. Klik op een stalling (in de lijst) voor meer informatie over een stalling.



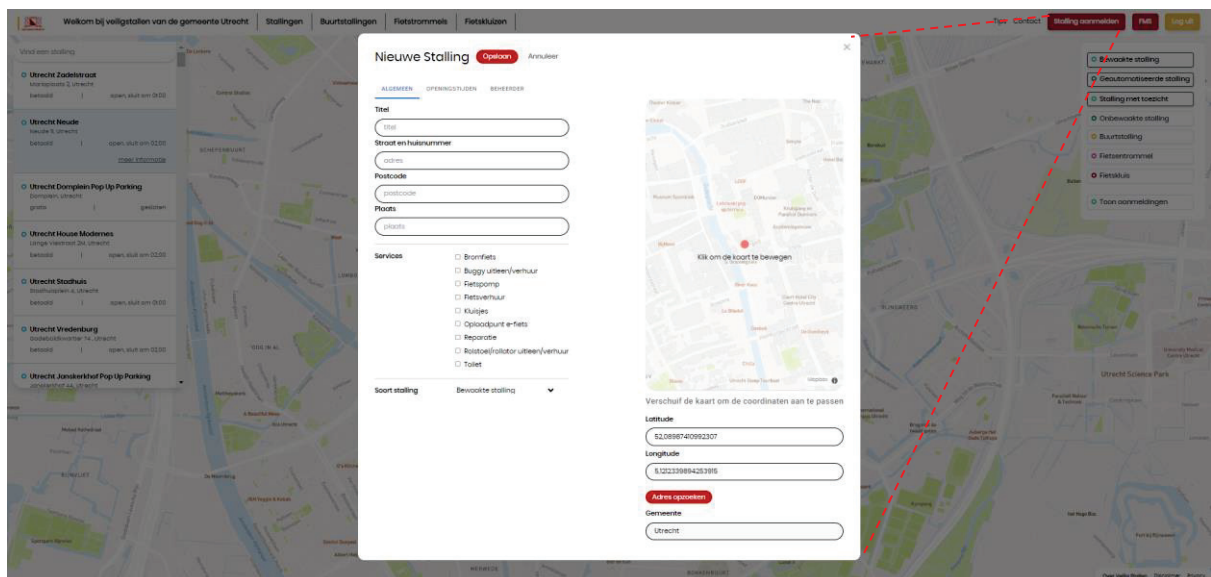
### Stap 4: Klik op "bewerken" om de informatie van de stalling aan te passen

Klik op de knop "bewerken" om de informatie over de stalling te bewerken. Vergeet niet om de wijzigingen op te slaan. NS-stallingen kun je niet bewerken. Informatie over deze stallingen vragen we automatisch op bij de NS en worden getoond op de website.



### Stap 5: Voeg eventueel een ontbrekende stalling toe

Via de knop "stalling aanmelden" kan je een nieuwe stalling toevoegen. Ook fietsers (en je collega's) kunnen op [www.veiligstallen.nl](http://www.veiligstallen.nl) suggesties doen om ontbrekende stallingen toe te voegen. Hiervan krijg je, als gemeentelijk contactpersoon, een melding per mail. Suggesties voor nieuwe stallingen kun je goed- of afkeuren in het 'oude' beheersysteem.



**Stap 6: Voor meer opties ga je naar het 'oude' beheersysteem [fms.veiligstallen.nl](https://fms.veiligstallen.nl)**

We moderniseren Veiligstallen.nl in stappen. Voor geavanceerde beheeropties moet je voorlopig nog even naar [fms.veiligstallen.nl](https://fms.veiligstallen.nl). In het FMS kun je onder andere:

- het logo van je gemeente aanpassen,
- informatiepagina's bewerken, en;
- accounts aanmaken voor collega's.

Onder het kopje "Locatie stallingen" vind je ook weer een overzicht van de stallingen, inclusief eventuele suggesties van fietsers. De suggesties voor nieuwe stallingen die door fietsers zijn ingestuurd, hebben een rood bolletje. Na controle kun je de nieuwe stalling accorderen door op "Toon dit item op website" (onder "Algemeen Basis") aan te vinken.