

Motieven fietsparkeren

CROW Fietsberaad

16 NOVEMBER 2017

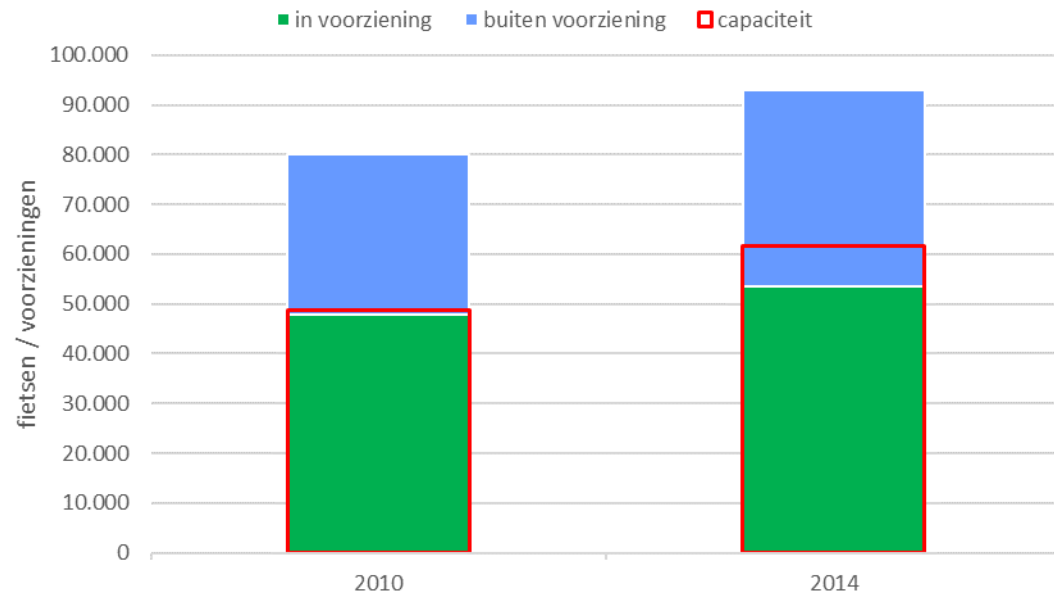
Aanpak fietsparkeren



Er is dus veel veranderd



Determinanten parkeerbeleid fiets

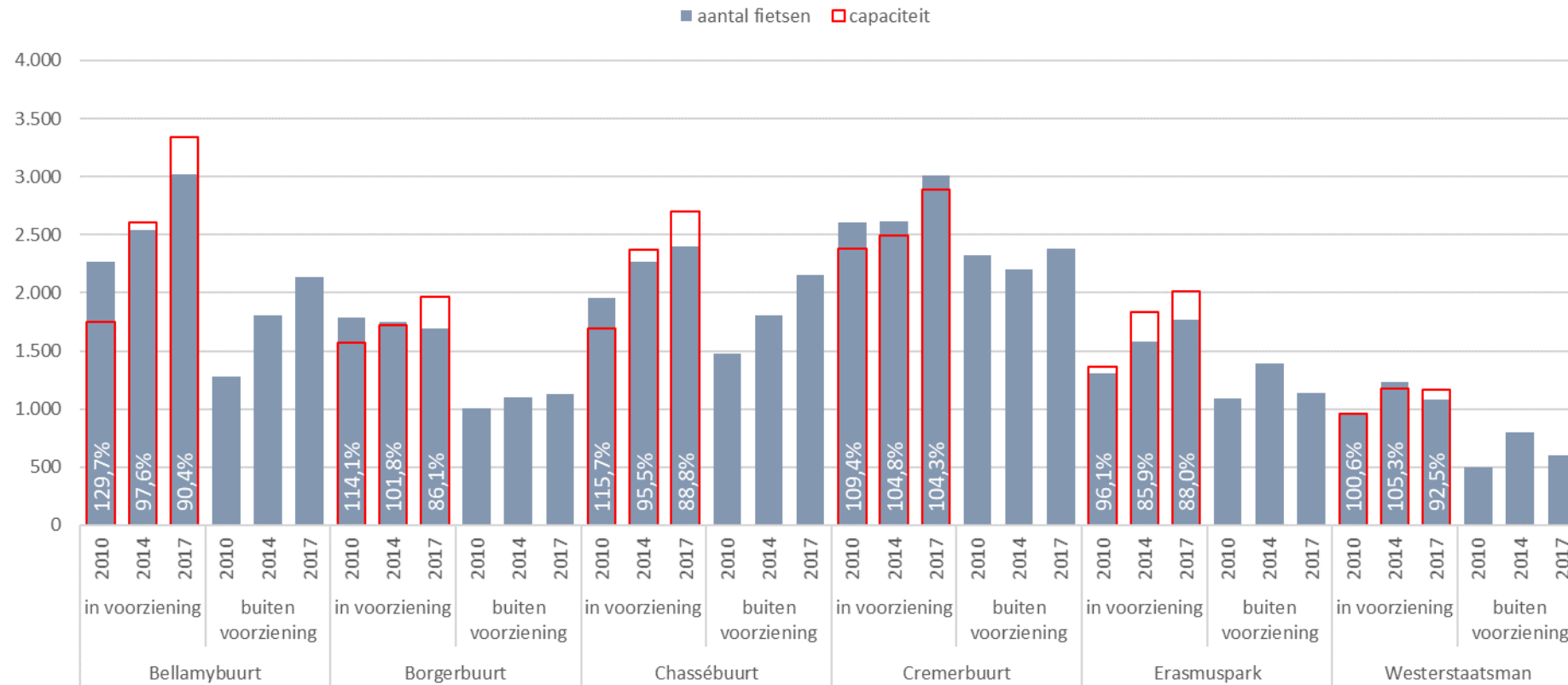


Aanbod van parkeervoorzieningen

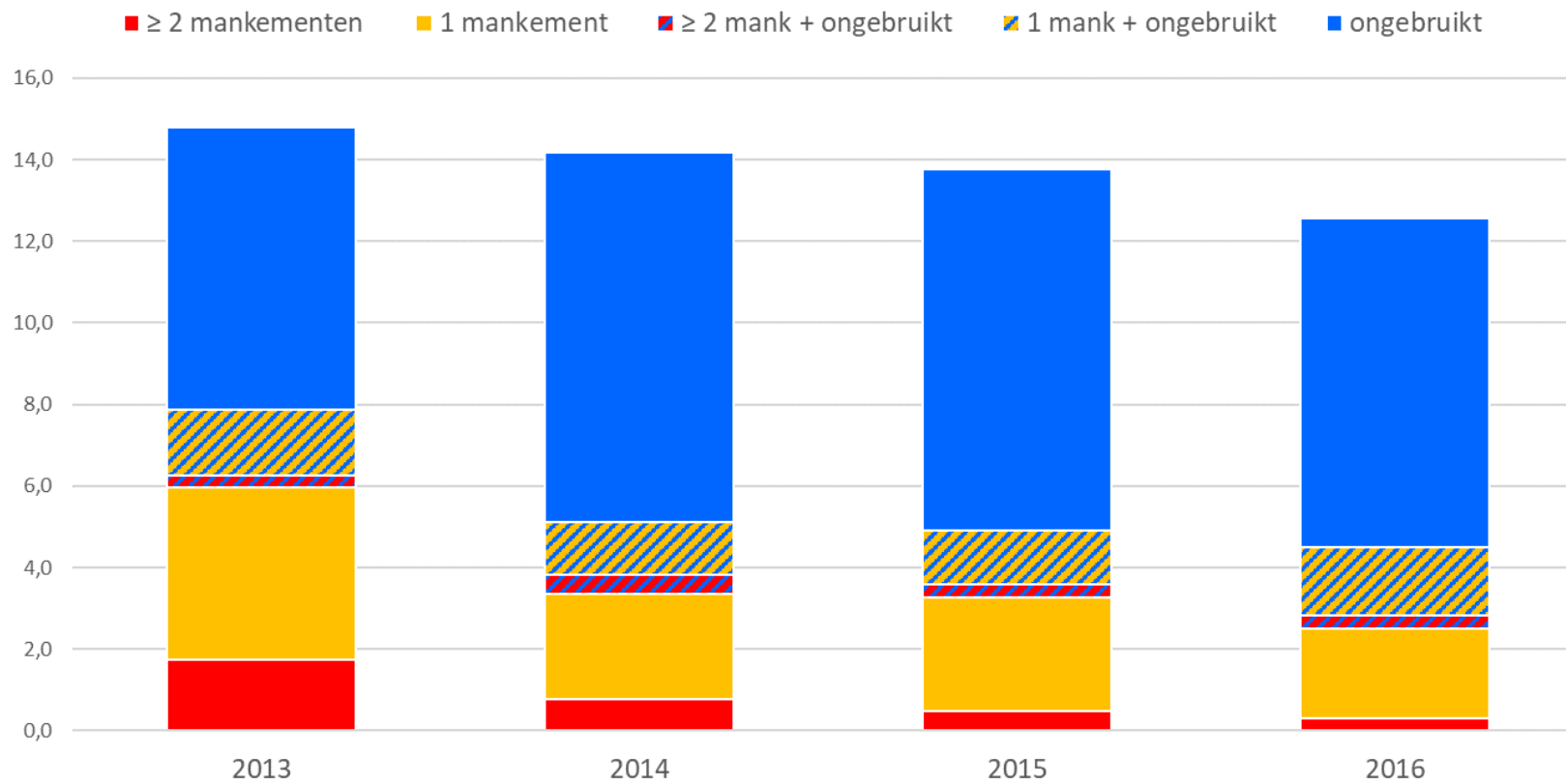


Vraag naar parkeervoorzieningen

Capaciteit?



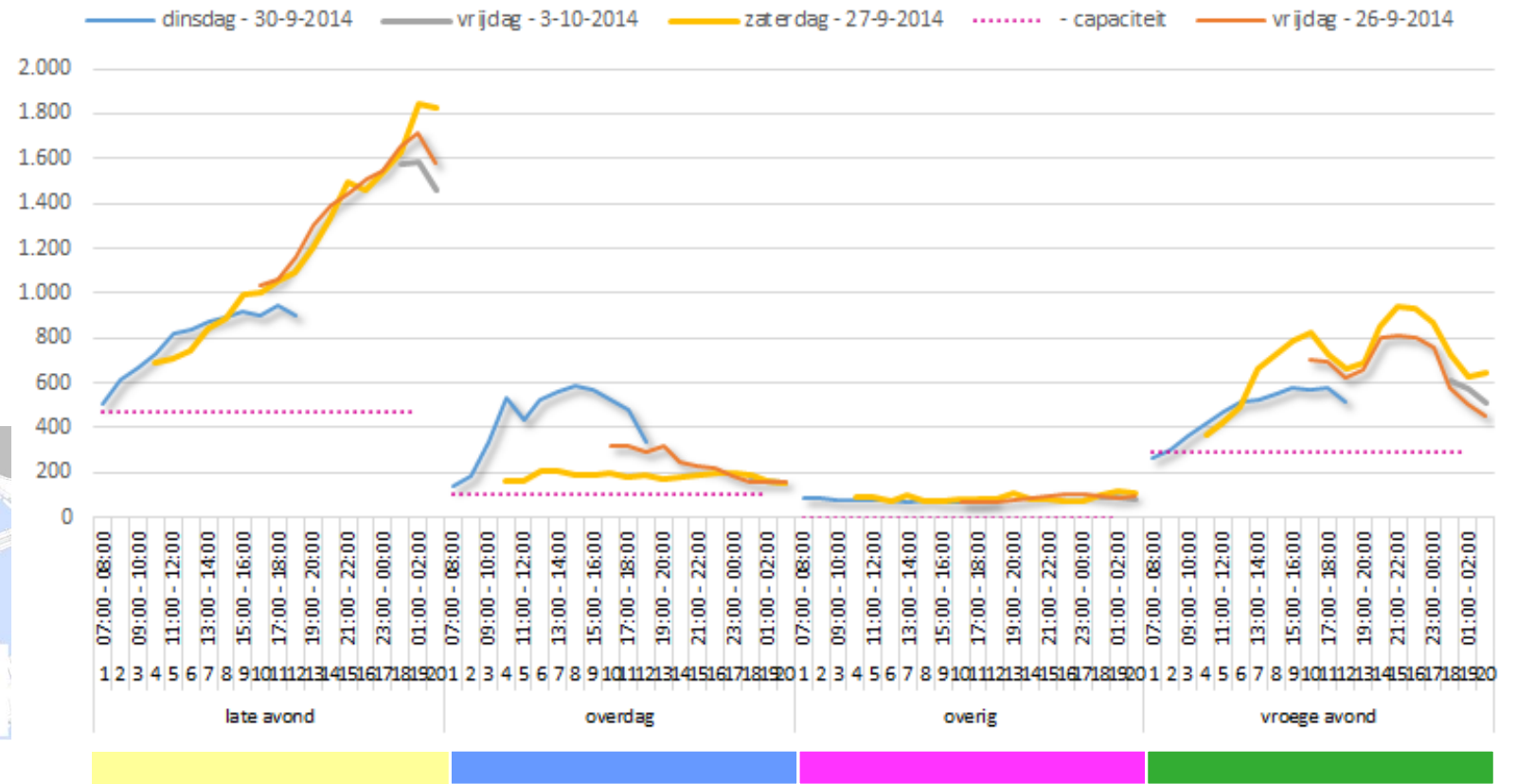
Handhaving?



Parkeergedrag hangt samen met functies

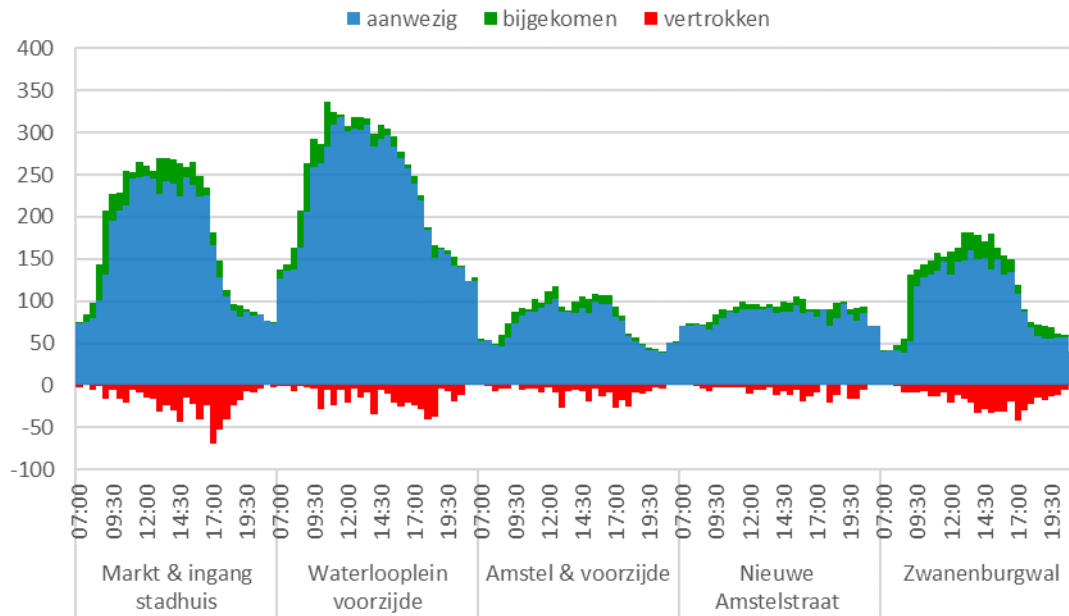


Rembrandtplein Amsterdam

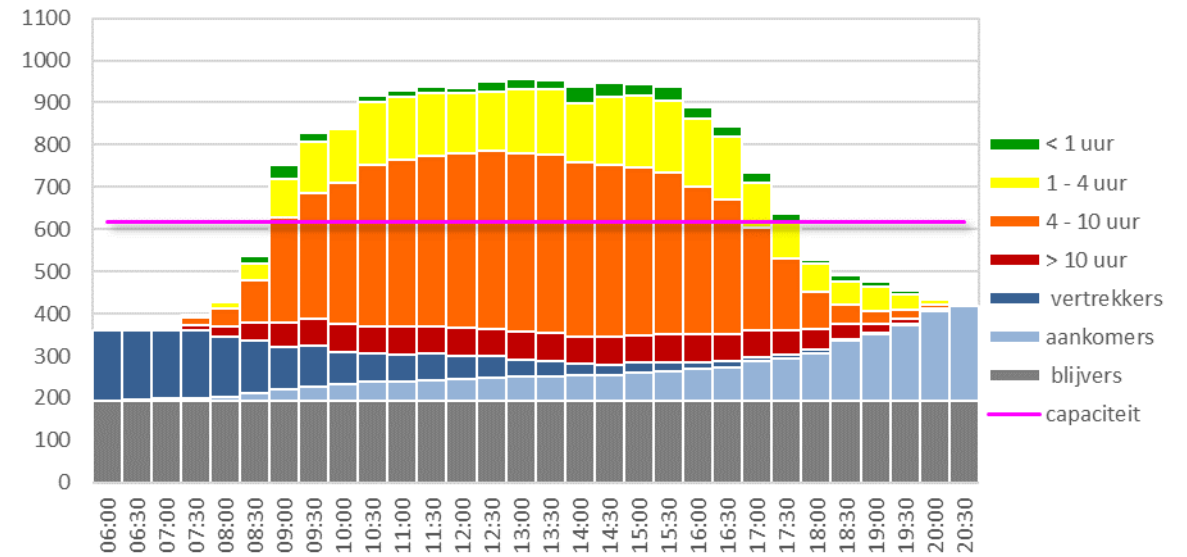


Parkeerduuronderzoek

- Ontwikkeling parkeerdruk uitgesplitst in duurklassen
- Onderzoek in intervallen (half uur, uur, twee uur)
- Op basis van aankomsten en vertrekken inzicht in dynamiek
- Parkeerduurklassen kunnen worden gekoppeld aan parkeermotieven



Dynamiek

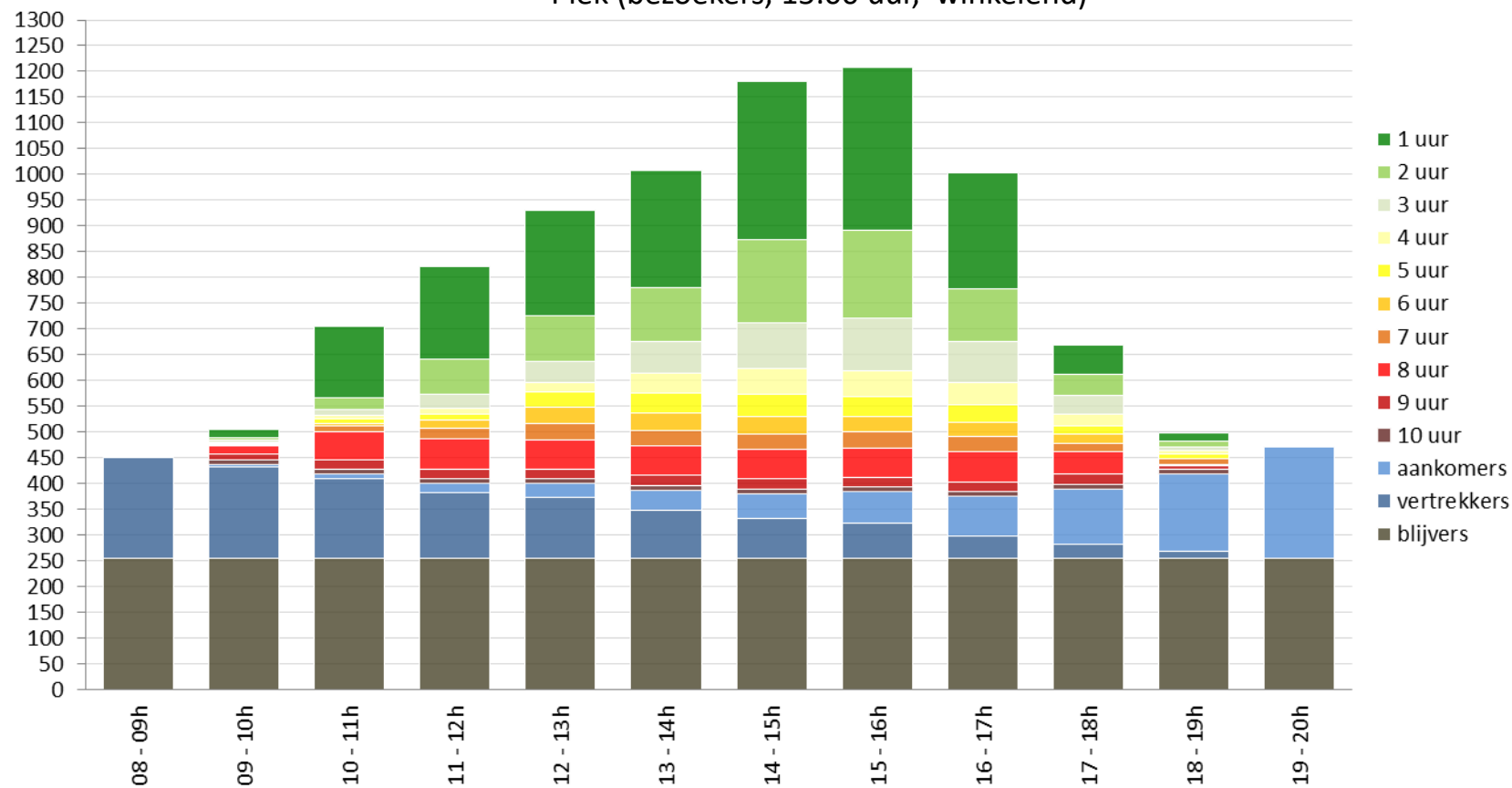


Aanwezigheid per parkeerduurklasse

Winkellocatie



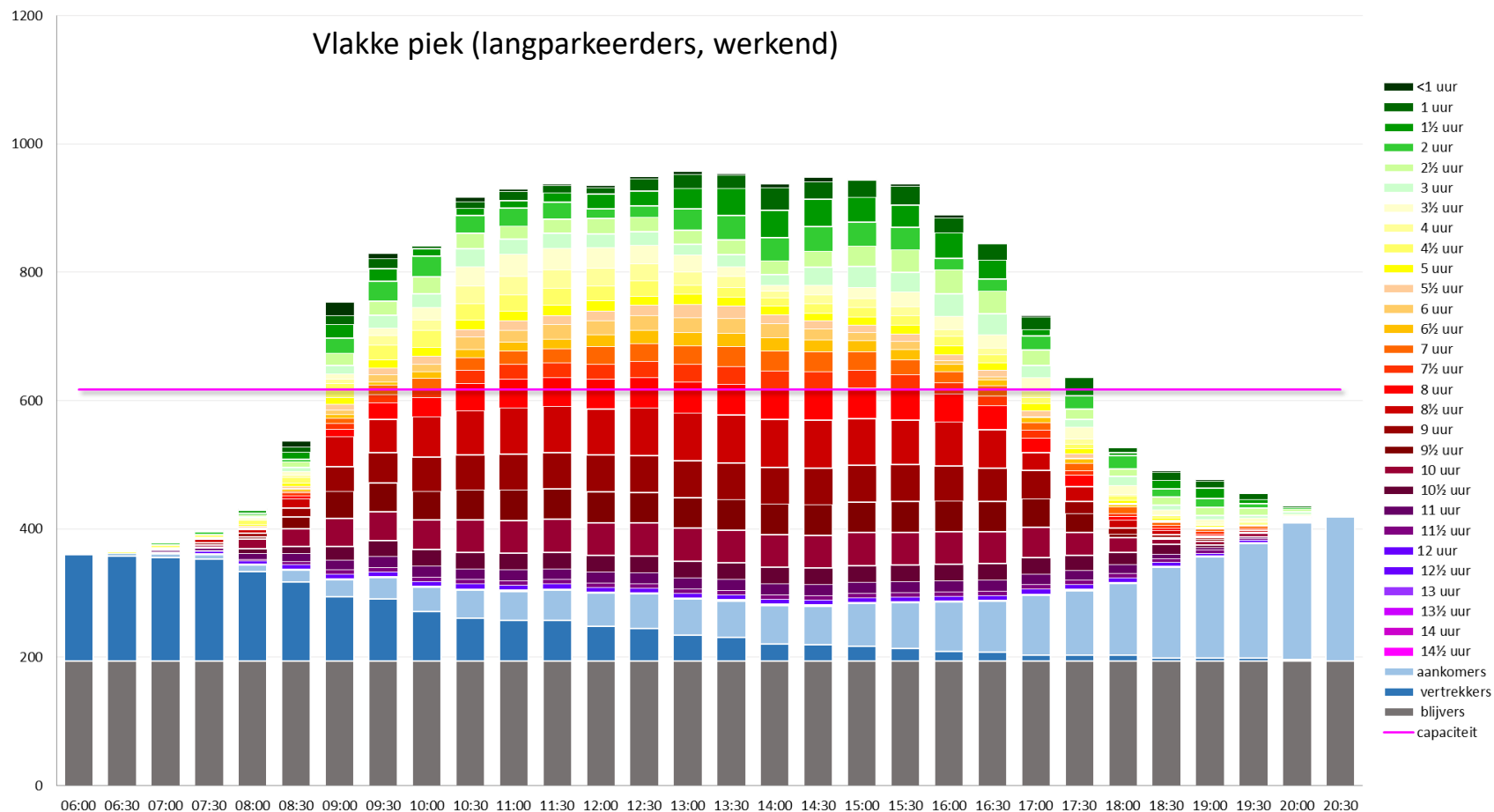
Piek (bezoekers, 15:00 uur, winkelend)



Breestraat, Leiden

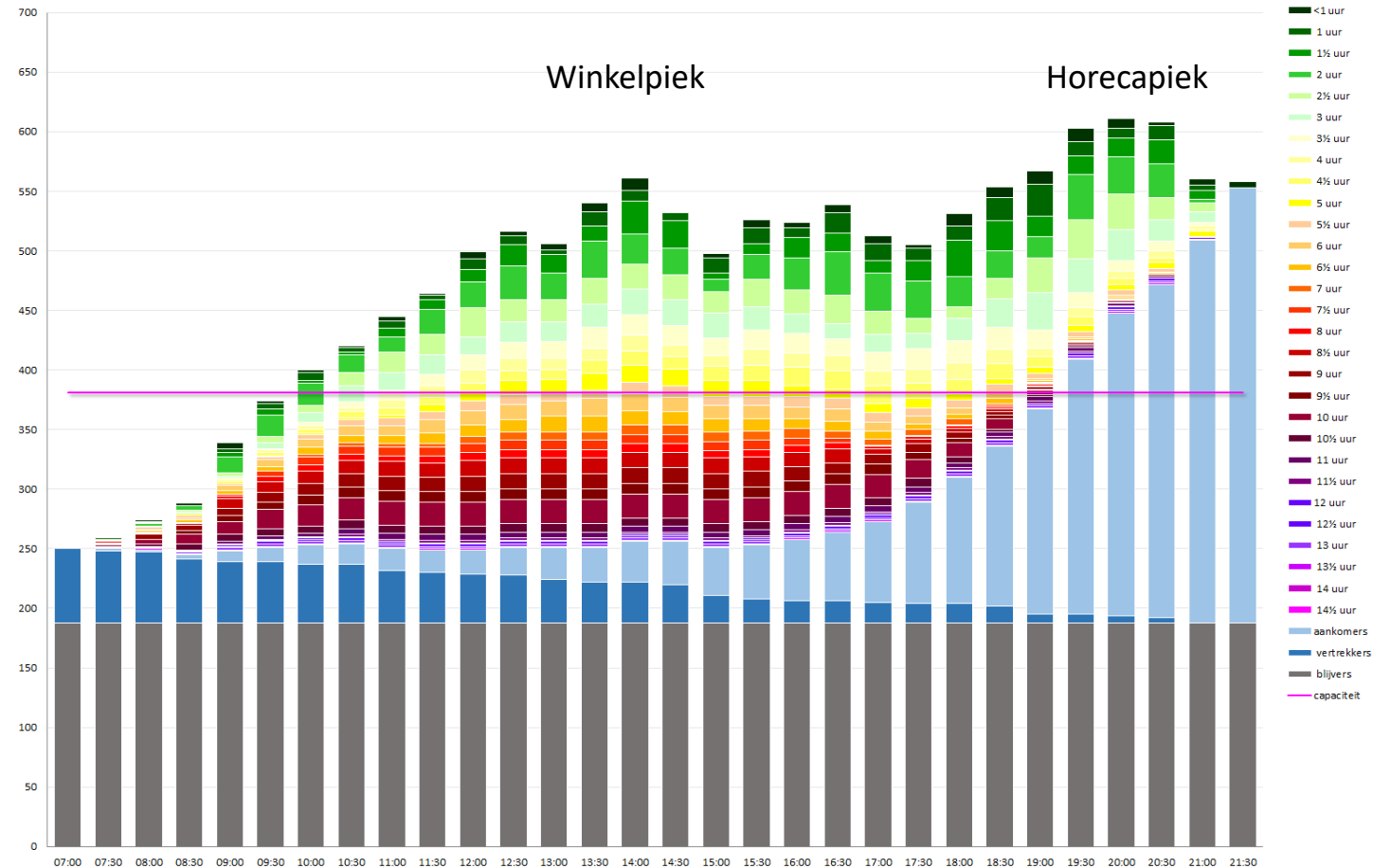
Werklocatie

-  Capaciteit
-  Bezoekers kort
-  Bezoekers lang
-  Werkenden
-  Forenzen
-  Bewoners
-  Ongebruikte fietsen



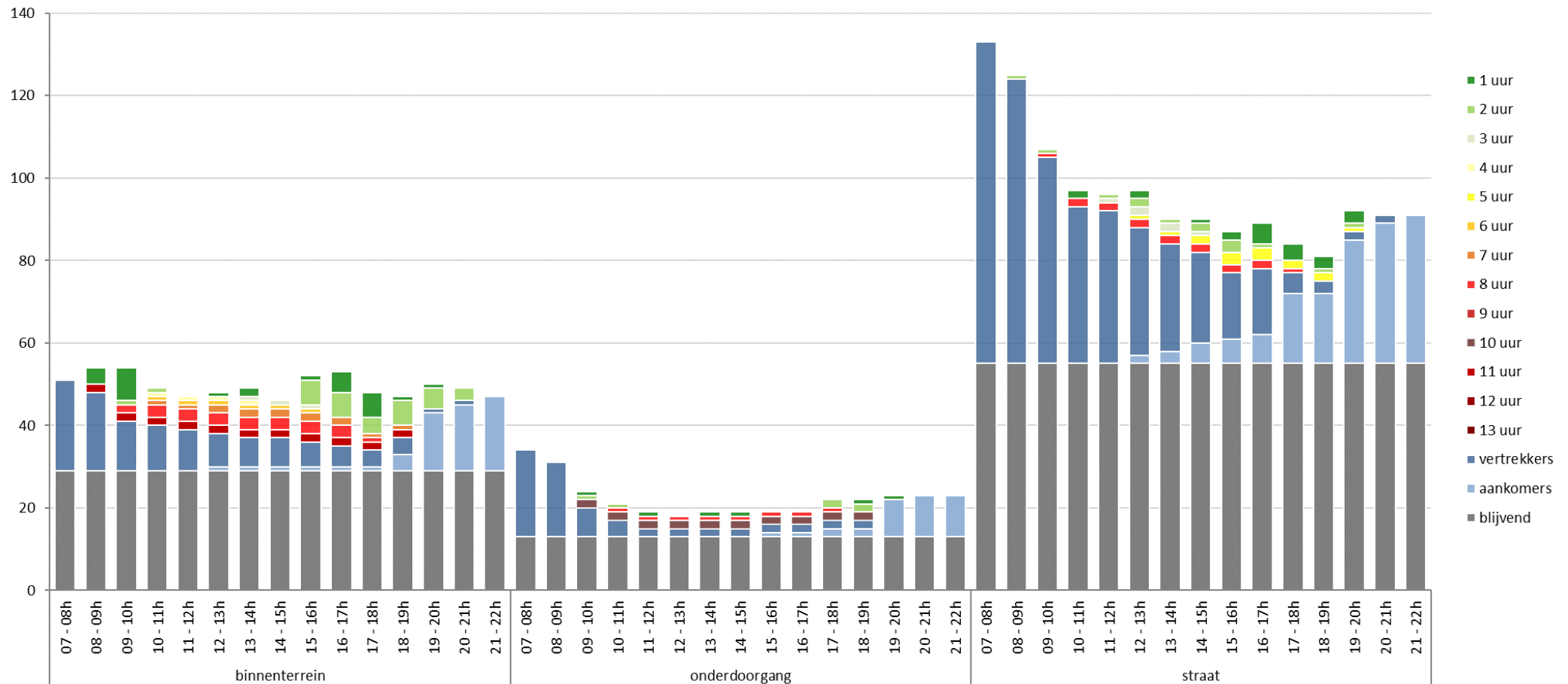
Weesperplein, Amsterdam

Winkel / horecalocatie

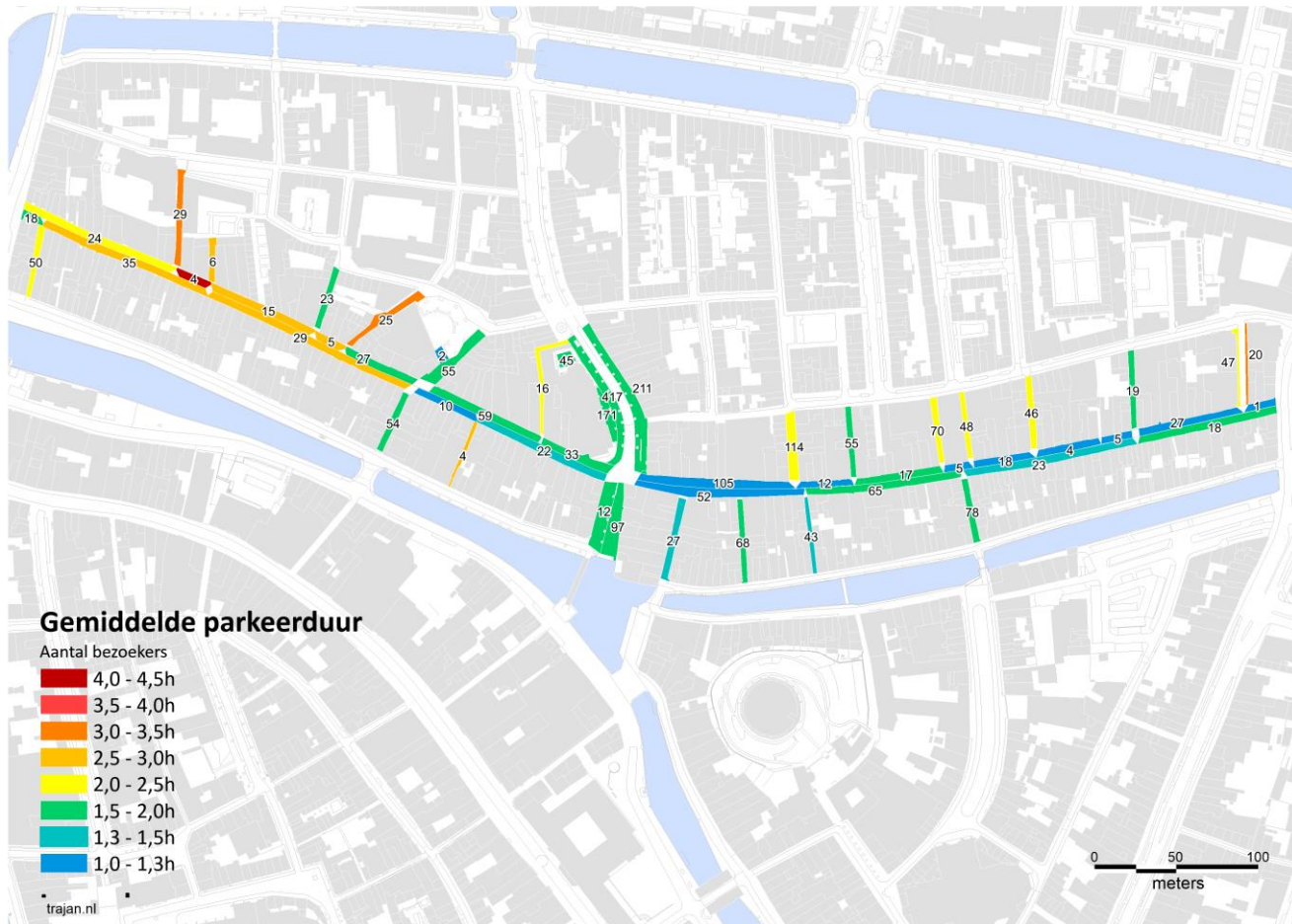


Neude, Utrecht

Woonomgeving



Parkeerduur per straatsectie



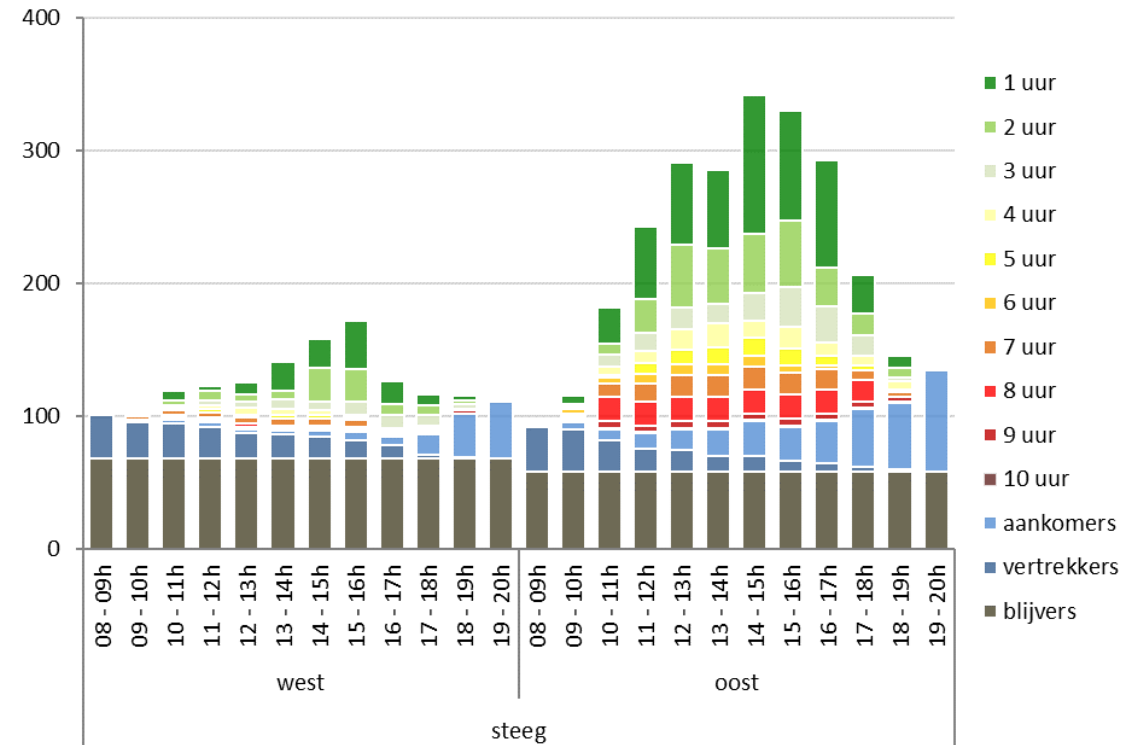
Haarlemmerstraat Leiden

Naar een dynamisch model

- Per sectie is bepaald welke functies zich op loopafstand bevinden
- Drie meest voorkomende functies worden meegenomen
- Per m² functie wordt bepaald hoeveel fietsen worden toegedeeld naar functie
- Doorrekenen naar ander tijdvak op basis van bezoekersprofielen uit parkeerduuronderzoek



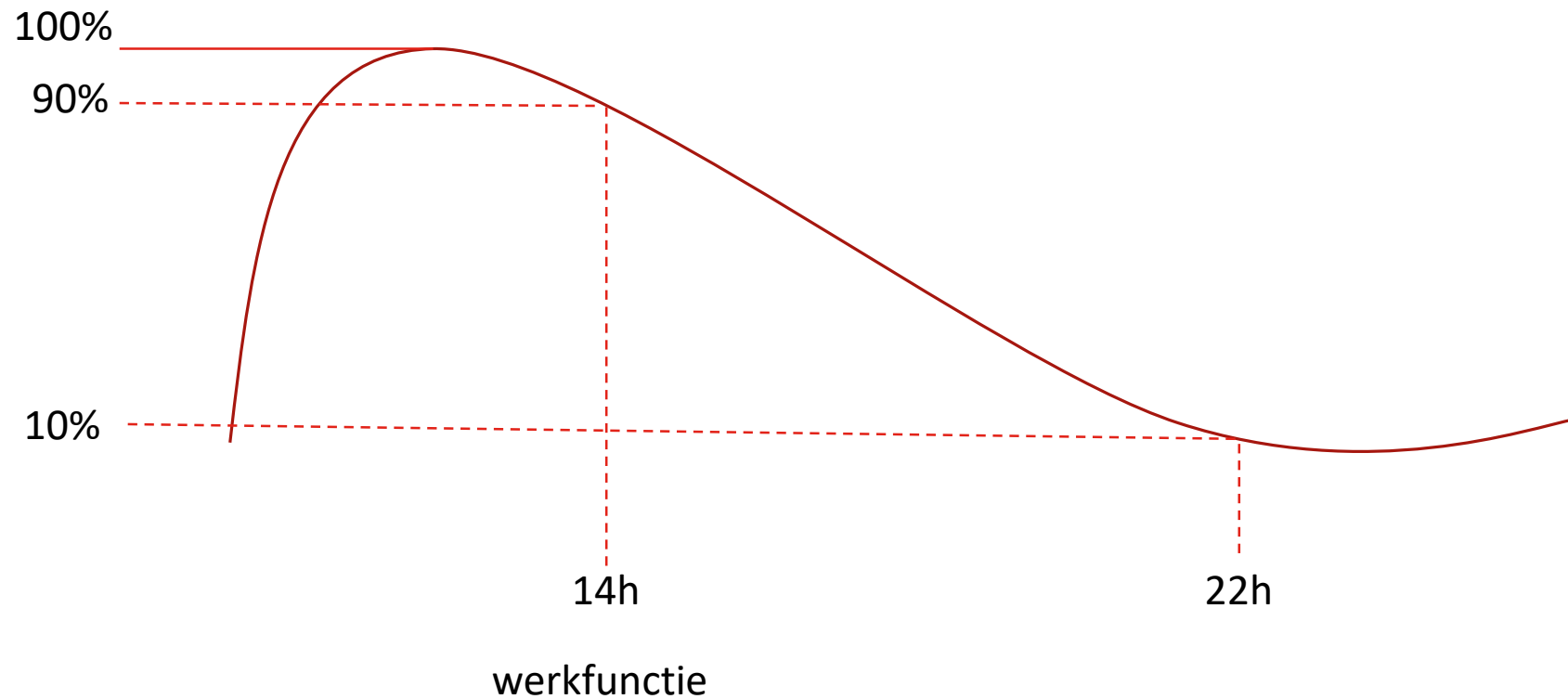
Loopafstanden zijn kort



Meest voorkomende functies



Doorrekening aanwezigheid



Colofon

Rapport: Fietsparkeermonitor Amsterdam
Projectnummer: 321.16.1.2.1
Versie: 1
Datum: 29 maart 2016
Plaats: Amsterdam

Opdrachtgever: Gemeente Amsterdam RVW V&OR

Auteur(s): J. S. de Vries



trajan

Postbus 75291
1070 AG Amsterdam

WG-plein 753
1054 SK Amsterdam

+31 20 670 79 35
info@trajan.nl
www.trajan.nl