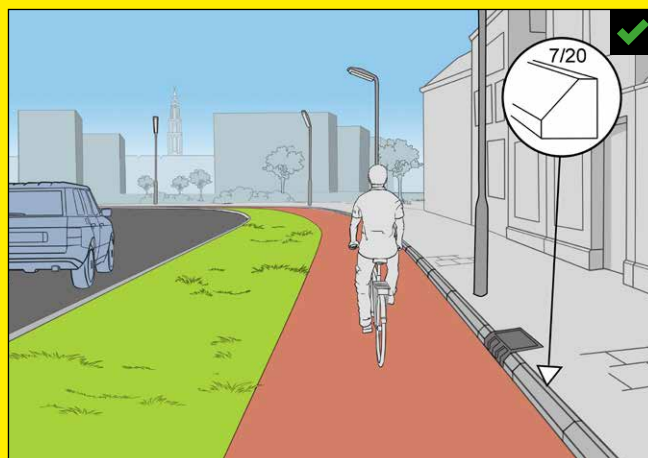
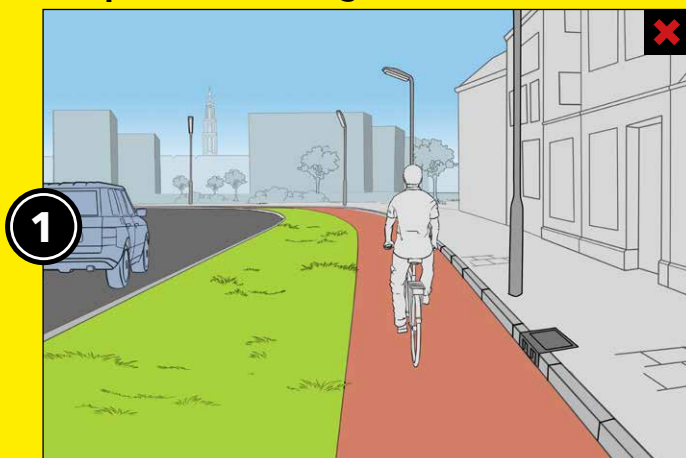


Richtlijnen voor de aanleg en het beheer van fietsvriendelijke voorzieningen

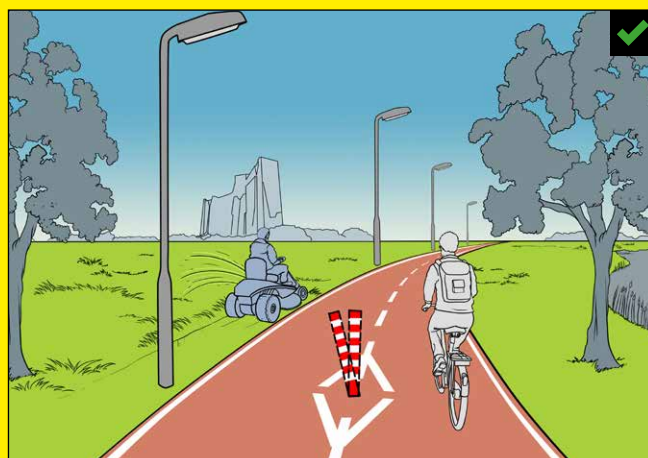
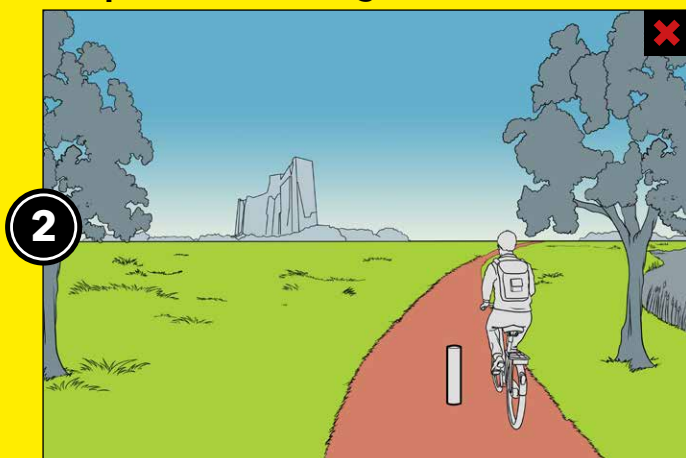


Fietspad in één richting bereden



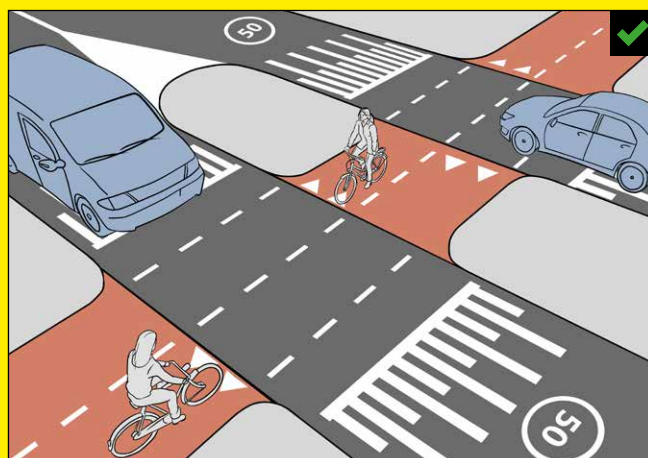
Fietspad bij voorkeur 2,50 m breed (minimaal 2,25 m).
Als fietspad niet kan, een fietsstrook bij voorkeur 2,00 m breed (minimaal 1,75 m).

Fietspad in twee richtingen bereden



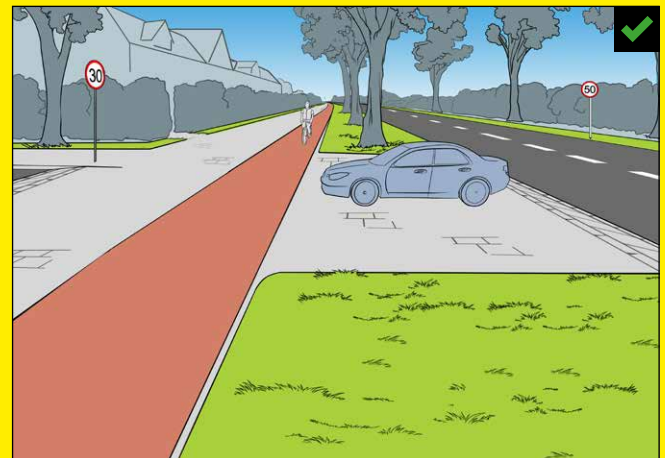
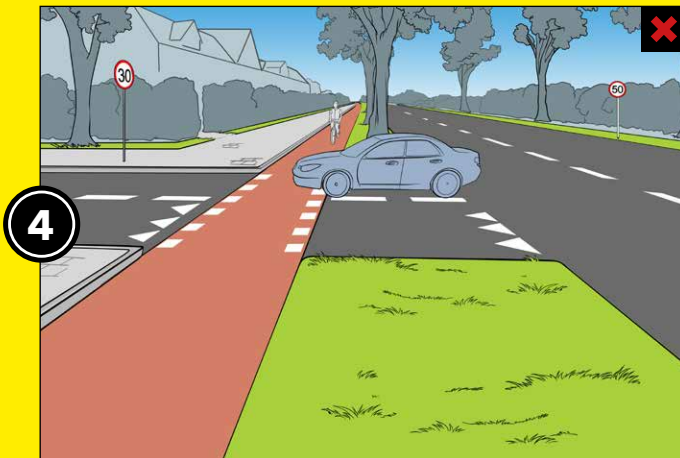
Fietspad bij voorkeur 4,00 m breed (minimaal 3,50 m) en bij voorkeur zonder paaltje.
Een strook van minimaal 1,00 m maaien.

Fietsoversteek



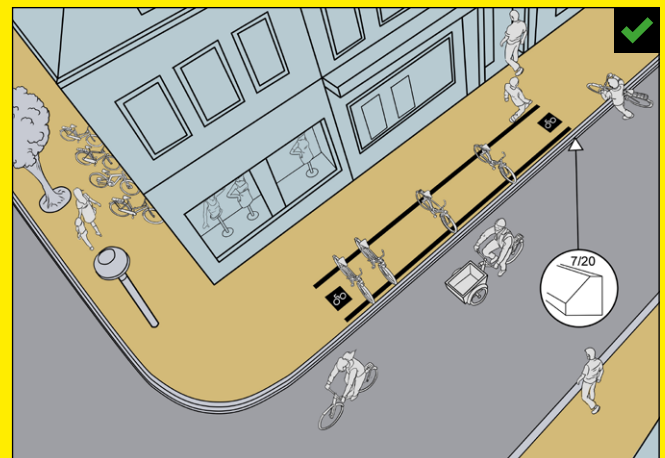
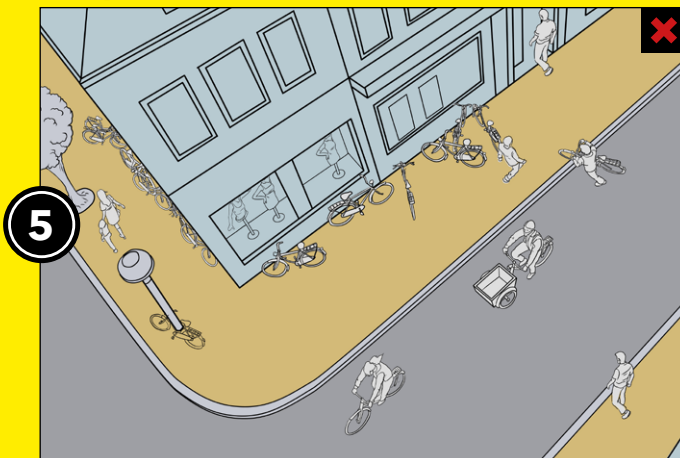
Fietsoversteek met middeneiland van minimaal 3,00 m breed en bij voorkeur verhoogd.

Fietspad ter hoogte van een zijstraat



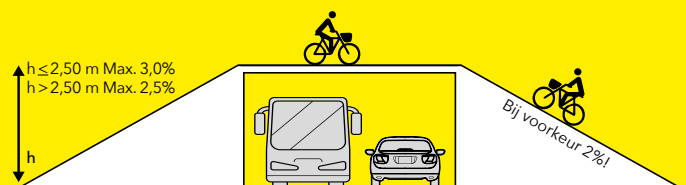
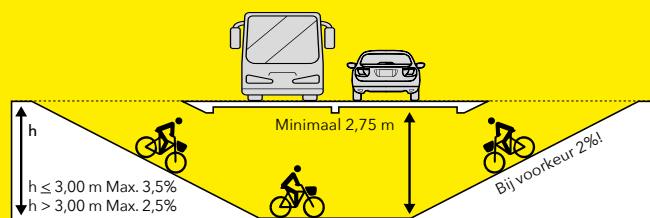
Opstelruimte tussen fietspad en hoofdrijbaan bij voorkeur 6,00 m breed (minimaal 5,00 m). Bij voorkeur voorrang regelen met inritconstructie.

Fietsparkeren



Fietsparkeren in fietsparkeervakken en fietsenstallingen volgen FietsParKeur.

Specificaties voor de aanleg van een fietstunnel en fietsviaduct



Deze uitgave is mede mogelijk gemaakt door:

